

Milano Mostre - Palazzo Reale

MONET

“il padre dell’Impressionismo”

E UNA MILANO INEDITA..

Visita di una Milano insolita, trasformata, contemporanea, con il “progetto di Porta Nuova” e per la prima volta 53 Opere provenienti dal Musée Marmottan Monet di Parigi esposte nella suggestiva cornice di Palazzo Reale. Un approfondimento sul tema della riflessione della luce e dei suoi mutamenti nell’opera del padre dell’Impressionismo.

Giovedì 6 gennaio 2022

**BUS GRAN TURISMO - ACCOMPAGNATORE - VISITA GUIDATA DI MILANO
INGRESSO ALLA MOSTRA DI MONET**



Passeggiata vicino ad Argenteuil - Monet 1875

Ritrovo dei partecipanti, sistemazione su bus gran turismo e partenza per **Milano**. Sosta lungo il percorso. All’arrivo **incontro con la guida** e visita della parte di Milano meno nota, ma non meno affascinante. Negli ultimi anni, grazie anche alla spinta di Expo 2015, Milano ha vissuto una grande trasformazione: la città sta vivendo un periodo di cambiamento straordinario grazie a grandi progetti urbani che stanno rimodellando lo skyline cittadino. Ed è proprio



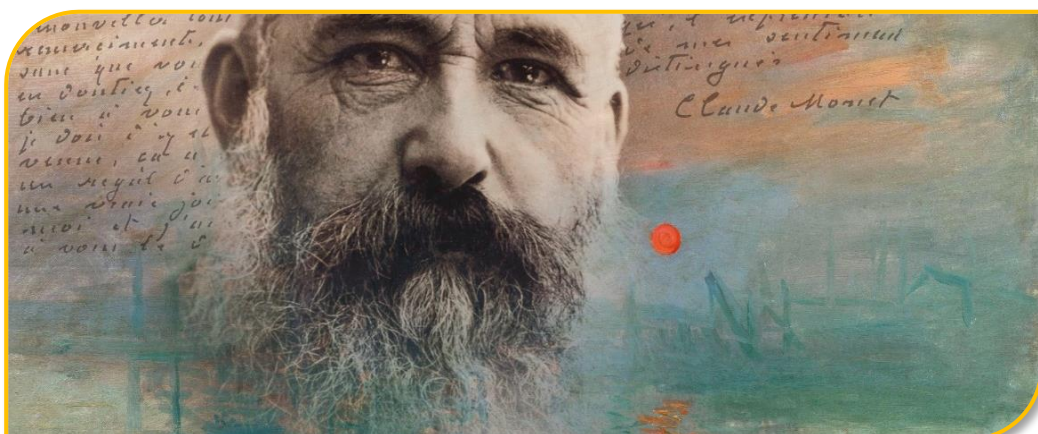
qui che andremo, in un viaggio diverso lungo itinerari nella città contemporanea per scoprirla nelle sue trasformazioni. Il cuore pulsante della Milano moderna si concentra nel quartiere di Porta Nuova: il progetto recupera un'area centrale abbandonata da decenni creandone una nuova interamente pedonale. Punto di convergenza del quartiere è la nuova piazza Gae Aulenti dove si affacciano negozi, librerie, caffè, piazza caratterizzata da installazioni artistiche fra vasche d'acqua, passerelle sospese e grattacieli.

Pranzo libero in centro città.

Nel pomeriggio ingresso individuale alla **Mostra di Monet** a Palazzo Reale, con orario riservato.

La visita all'interno della mostra sarà libera e con permanenza nelle sale di circa di 01H30.

Gli ingressi avverranno su fasce orarie differenti in base alle prenotazioni. Potrete seguire un percorso espositivo dove ad accogliere il pubblico ci saranno 53 opere di Monet tra cui le sue Ninfee (1916-1919), Il Parlamento. Riflessi sul Tamigi (1905) e Le rose (1925-1926), la sua ultima e magica opera: un prestito straordinario non solo perché riunisce alcune delle punte di diamante della produzione artistica di Monet, ma anche per l'enorme difficoltà di questo periodo nel far viaggiare le opere da un paese all'altro. Tempo permettendo, visita di Santa Maria presso San Satiro per ammirare il finto coro in stucco del Bramante. Al termine inizio del viaggio di rientro intorno alle ore 17:00, con arrivo previsto in serata. Cena libera.



Quota individuale di partecipazione € 85
Minimo 25 partecipanti

La quota include: Viaggio in bus gran turismo - Visita guidata di Milano - **Ingresso alla Mostra di Monet presso Palazzo Reale ad orari prestabiliti** - Accompagnatore - Assicurazione medico bagaglio Filo diretto Tour - Organizzazione tecnica Etlim Travel Imperia.



La quota non include: I pasti - Le mance - Gli ingressi non indicati come inclusi - Gli extra personali - Tutto quanto non indicato nella voce "La quota include".